

【施工上のご注意】

- ① ガラスのエッジ部分について
 - ・エッジを露出した使い方は、フィルムエッジ部分から水分の吸湿等により、中間膜の白化、ガラスの剥離が発生することがあります。
 - ・エッジ部分が有機溶剤に侵されないよう注意願います。
 - ・エッジ部分の水密性を確保するため、シーリング材は JIS A 5758 に規定する良質の弾性シーリング材（シリコンシーラント、ポリサルファイドなど）を使用して下さい。
 - ・塩ビビートの使用など、エッジ部分の水密性の不十分な施工法は、フィルムの吸湿を生じ剥離の原因となりますので避けてください。
- ② 施工について
 - ・酢酸系シリコンシーラント、有機溶剤の入ったシーラント、油性パテ等を使用しないで下さい。
 - ・サッシの下枠には、必ず直径 5mm 以上の排水に有効な水抜き穴を 3 箇所以上設置してください。
 - ・セッティングブロックは良質の塩化ビニル樹脂（6mm 以下のみ）、またはクロロプレンゴム、EPDM の硬度 90 以上のものを、下辺 2ヶ所使用して下さい。
 - ・クロロプレンゴムには接着部に影響を及ぼすものがありますので、材質選定やボンドブレイカーを貼るなど接着部と直接接触しないような処理が必要です。
 - ・各種クリアランス・かかり代は、JASS17（日本建築学会・建築工事標準仕様書ガラス工事）に従って下さい。
- ③ 使用環境について
 - ・ガラス温度が摂氏 70 度以上になるとフィルムに泡が発生することがあります。

その他ご不明な点はお問合せ下さい。

【ショールームのご案内】

住 所：〒103-0013
東京都中央区日本橋人形町 3-1-17
日本橋人形町石井ビル 1F
T E L：03-5645-7542
F A X：03-3667-8563

営業時間：9:00~18:00
休 館 日：土・日・祝・祭日
アクセス：東京メトロ日比谷線・都営浅草線
人形町駅 A5 出口より徒歩 3 分

お手数では御座いますが、
事前のご予約をお願いいたします。



【お問い合わせ】

三芝硝材株式会社

本社	〒933-0974	富山県高岡市岩坪23-2	TEL：0766-24-6811(代)	FAX：0766-27-1222	
東京	〒103-0013	東京都中央区日本橋人形町3-1-17	TEL：03-5645-7542	FAX：03-3667-8563	
大阪	〒533-0033	大阪市東淀川区東中島1-18-27	丸ビル新館508	TEL：06-6320-6570	FAX：06-6379-2121

高意匠印刷フィルム入り合わせガラス

サン・ノーヴァ

【製品の特長】 合せガラスの基本性能 + Fasara™ Glass Film の豊富で洗練されたデザイン

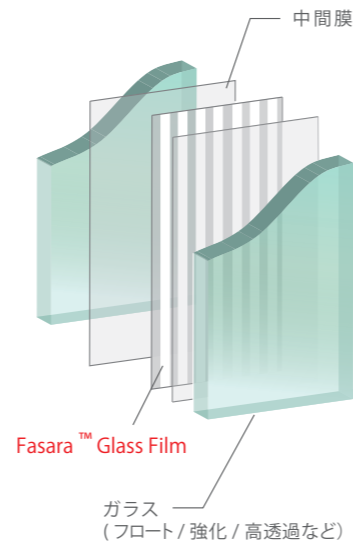
サン・ノーヴァはフィルムのリーディングカンパニーである 3M 社の Fasara™ Glass Film を合せガラスの中に挟み込んだ製品です。
 合せガラスの安全性・機能性に Fasara™ Glass Film がもつ多彩なデザイン性を加えた高意匠ガラスで、外装・内装問わずさまざまなシーンでお使い頂くことが可能です。

- デザイン性** Fasara™ Glass Film の豊富で洗練されたデザイン。
- 耐貫通性 (防犯性)** 合せガラスは耐貫通性に優れており、ガラスが破損しても侵入しにくく、優れた防犯性能を発揮します。
- 衝突被害 軽減** 万が一 ガラスが破損しても、ガラスと中間膜が強く接着しているため、ガラスの破片が飛散・脱落しにくい、安全ガラスです。
- 紫外線 カット** 合せガラスに使用している中間膜は紫外線を 99% 以上カットするため、室内側にある物の褪色などを抑制します。
- 優れた 耐久性** 耐候性試験、各種接着性能試験に合格した安全・安心な製品です。
- メンテナンス性** 印刷フィルムを合せガラスの中に挟みこんでいるため、優れたメンテナンス性を発揮します。

※Fasara™は、3M 社の商標です。

【製品仕様】

最大寸法	1,270×10,000 mm。 (印刷フィルム幅が1,270mmの為、1,270mmを超える寸法は別途お問い合わせ下さい)
ガラス構成	3+3mm～19+19mm。
受注単位	フロートガラス、強化ガラスなど、対応可能。 1枚より受注生産が可能。
加工	孔開け、切欠き等の製造可否はご相談下さい。
価格	寸法、構成によって異なります。お気軽にお問い合わせ下さい。



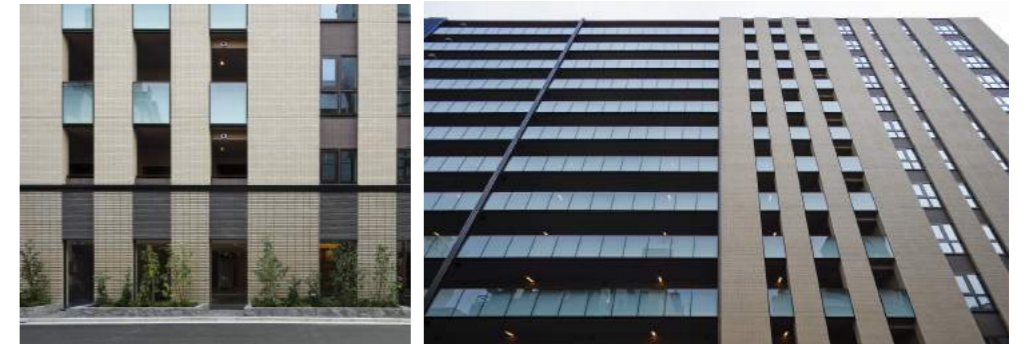
【製品ラインナップ】 下記以外の柄目に関しても数量によって対応可能です。別途お問い合わせ下さい。

透明
 ドットにてグラデーションを表現した柄です。図はイメージで実際の配置と異なります。
 コール巾：1270mm
 濃白

※透明フィルムに白色印刷を施したデザインです。
 ※図中の灰色部分は、本製品では透明になります。

【納品事例】

■ プラウド人形町



■ プラウド大倉山ディアージュ

