

# サン・シエル

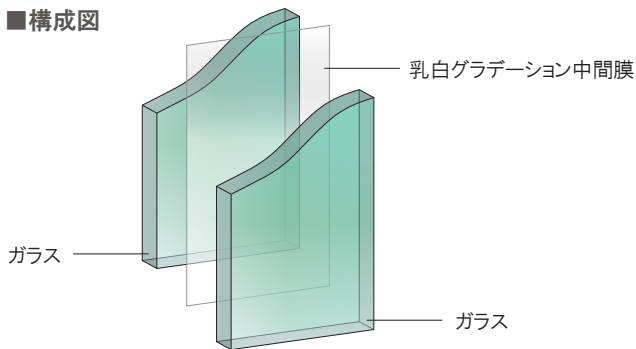
## ■製品概要

サン・シエルは、乳白色のグラデーション中間膜を使用した合わせガラスです。乳白色から透明へと流れるように変化するグラデーションが、光を優雅に操り、柔らかく、穏やかな雰囲気を出します。建物にモダンで洗練された印象を与え、開放感を保ちながらもプライバシーを確保することができます。デザイン性と機能性を両立させたこのガラスは、空間に新たな価値をもたらし、洗練された雰囲気を創り出します。

## ■製品詳細

2枚の板ガラスの間に特殊フィルムを挟み、加熱圧着したガラスです。耐貫通性能、紫外線カット性能、防犯性能、遮音性能にも優れており、衝撃によりガラスが割れても、破片が落ちることはほとんどありません。ガラスの仕様は、フロートガラスや強化ガラスはもちろんのこと、ミラーガラスやタペガラスにする事も可能です。

## ■構成図



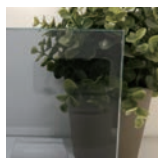
## ■カラー膜との組合せも可能

サン・シエルとカラー膜を組み合わせることで、色付きのグラデーション表現が可能になります。サン・シエルのやわらかな透け感にカラー膜の色が重なることで、光の変化に合わせて自然に色が移ろい、空間にやさしい彩りと奥行きをもたらします。

## 組み合わせのバリエーション例



I  
(ブルー色)



K  
(グレー色)



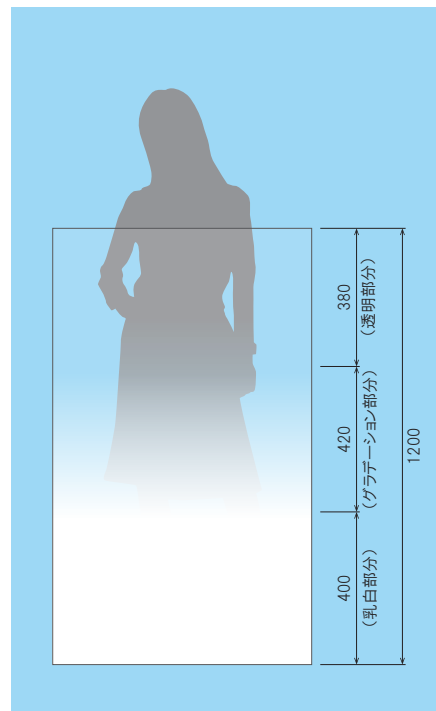
パールホワイト  
(乳白色)

※別の色味との組み合わせをご希望の場合は、別途お問い合わせください。

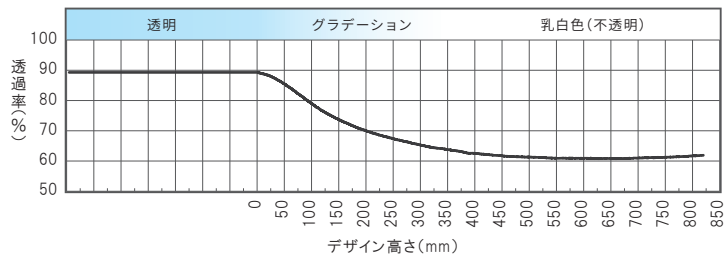
## ■製造範囲

製作可能ガラス厚	最大サイズ
3+3 ~ 19+19mm	3,000×1,200mm

※最大重量 2.5t まで。  
 ※上記を越える寸法は別途お問合せ下さい。  
 ※ガラスの品種・厚みによって製品寸法が異なりますので、別途お問合せ下さい。  
 ※中間膜の在庫確保の為、前広な情報提供をお願い致します。  
 ※室外使用の場合は四方枠入りを推奨致します。



中間膜厚み: 30 ミル(0.76mm)  
 透過率(3.0/3.0mm クリアガラス ISO9050)

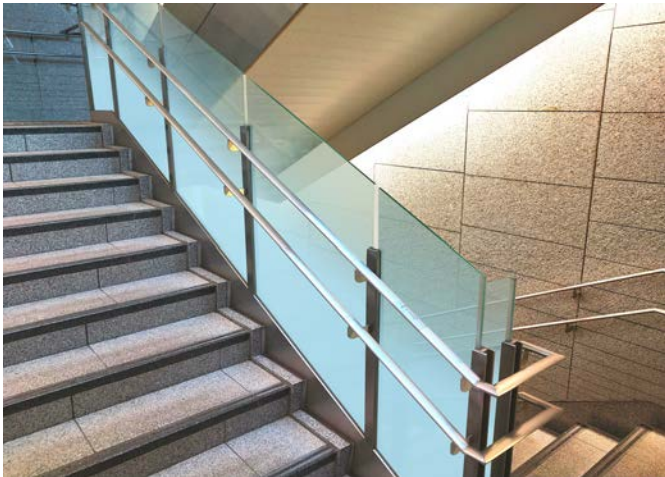


— 美しい、ガラスの仕事。 —

**SANSHIBA**

## ■使用用途

インテリア、パーテーション、サイン、ファサード、手すり、ひさし、窓、ドアなど、室外・室内 問わずさまざまなシーンでお使い頂くことが可能です（室外使用の場合は四方枠入りを推奨致します）。



※写真は全てイメージです。