

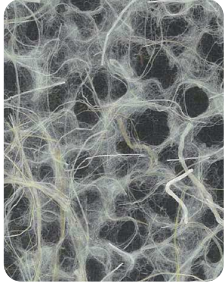
紙あかり

つむぎ

ーガラスの魅力を求め続ける三芝硝材のデザインガラスシリーズー

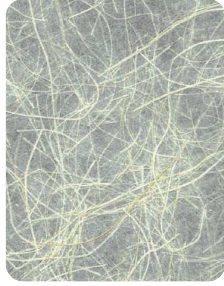
合わせガラスに和紙や布を挟み込むことにより、合わせガラスの安全性と、和紙や布の美しさを兼ね備えた意匠ガラスを実現しました。ガラスの美しい透明感と、和紙・布を透した柔らかな風合いや光が、空間に落ちつきを与えてくれ、生活を色鮮やかに彩ります。

紙あかり 5種



蔦 つた

ガラス最大幅：W1,050mm



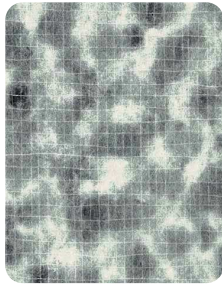
糸瓜 へちま

ガラス最大幅：W900mm



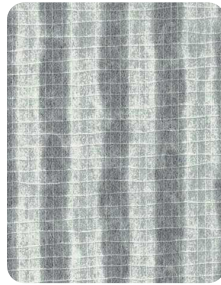
麦 むぎ

ガラス最大幅：W890mm



蒲公英 たんぽぽ

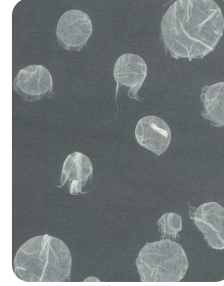
ガラス最大幅：W890mm



葦 あし

ガラス最大幅：W890mm

つむぎ 2種



瑠 たま

ガラス最大幅：W1,050mm
色：ホワイト



薊 あざみ

ガラス最大幅：W1,300mm
色：ホワイト

高意匠製品をお求めの方へ (紙あかり・つむぎ共通)

- 上記絵柄の方向がガラス短辺の最大寸法となります。製造可能最大寸法は長辺 10,000mm となります。ガラス厚・仕様によって異なりますので、別途お問い合わせください。
- その他の和紙、布入り合わせガラスに関しても、別途お打ち合わせの上で製作しております。
- 板厚が上がるに従いガラスの持つ色味が濃くなります。ご提案前に実製品を想定した板厚でのサンプル製作を推奨いたします。
- 素板に高透過ガラスを採用いただくと、和紙、生地の色合いを損なうことなく合わせガラスにすることができます。
- 施主様、設計者様から支給していただいた和紙、生地での合わせ加工も承っております。ご相談ください。

ご注文にあたって (紙あかり・つむぎ共通)

- 最大寸法はガラス厚・仕様によって異なります。別途お打ち合わせが必要となります。
- 外部、水廻り、高温、多湿の場所には使用できません。
- 合わせガラスの特性上、封着する和紙、生地が多少漏れたような見え方となります。
- 和紙、生地の組成によって、折シワが多少残る場合があります。
- 柄物はヨレが生じる場合があります。
- ガラス内部に気泡が残る場合があります。
- ロットや入荷時の状態により、多少の意匠の変動が生じます。同一品番でも意匠(色・柄・透け感)の完全な統一はできません。
- 連装ガラス等の柄の目合わせは基本的には行っておりません。
- 和紙、生地メーカーの都合により、廃盤となる場合がございます。また在庫は常に変動いたしますので、ご提案前に必ず在庫のご確認をお願いします。